



Σ01 600gセット

鉄板・縞鋼板・マンホール蓋・モルタル・塗床等の滑り止め 超強力滑り止めコーティング 商品名・スリッププレートシグマ01

【特徴】

- ①樹脂は無色透明。
- ②強力な接着力。
- ③補修簡単。
- ④骨材が選べる(カラー各色)。
- ⑤弊社標準骨材使用量300g~1,000g/m²。
- ⑥骨材量が多いほど滑りにくくなります。
- ⑦硬化時間は常温で約3時間。(完全硬化常温24時間)

【使用量】

下塗り250g/m²・上塗り150~350g/m²が目安です。
(骨材量300g/m²は150g、1kg/m²は350g)

【規格】

- ①主剤、硬化剤で1セット600g。
- ②1ケースは20セット12kg。
- ③混合比 主材2：硬化剤1です。
- ④夏用セット、冬用セットがあります。

【価格】(税、工事費別)

- ・骨材散布量300g/m²程度の場合。
1セット・15,500円/1.5m² 10,340円/m²
- ・骨材散布量1kg/m²程度の場合。
1セット・18,000円/1.0m² 18,000円/m²

【施工工程】(マンホール蓋・鉄板・縞鋼板等)



①養生・清掃(乾式)
サビ、汚れ等の除去。



②清掃完了



③プライマー塗布
専用プライマー塗布。



④下塗り
攪拌後のシグマ01を塗布。



⑤骨材散布
骨材を均一に散布。
品番TKB・1kg/m²。



⑥上塗り
余分な骨材を除去後、
シグマ01を上塗り。



⑦仕上げ塗り
上塗り乾燥後、
専用プライマーを上塗り



⑧完了・乾燥
乾燥24時間。
80°C以下で強制乾燥可能。

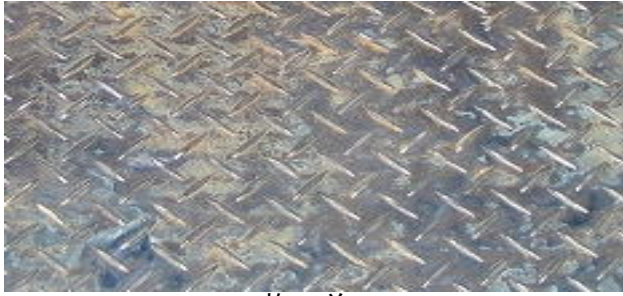
【注意点】

(必ず施工マニュアルを熟読の上施工してください)

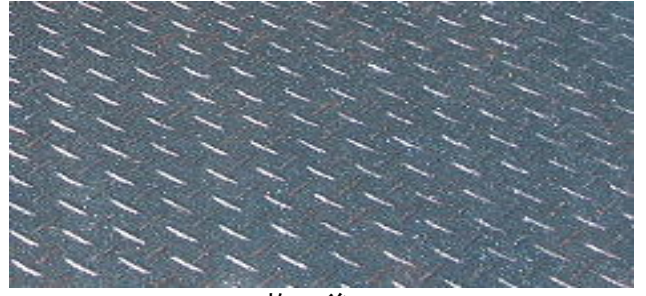
- ①作業時は保護具を着用して下さい。
- ②塗布予定の床面が乾燥している事を確認して下さい。(床面がドライヤー等の温風で白っぽく色が変化する場合不可)
- ③推奨ローラーは大塚刷毛製造(株) 6S-B10 ウレタンくん中毛スモールローラーです。
- ④気温の低い時期は固くなりますので、よく暖めてからご使用いただきますと塗布が容易になります。(ぬるま湯等で湯煎)
- ⑤作業中及び養生期間中(約1日)は水分厳禁。
- ⑥作業終了後雨、霧、夜露等で水分に触れるとエフロが発生しますのでシート等を被せ養生を充分にしてください。
- ⑦バケツ等道具類はエポキシ系シンナーで拭き取りをして下さい。 3時間以上経過しますと硬化し、液が取れなくなります。

【施工例】

縞鋼板(錆止め後) 骨材TKB 1kg/m²



施工前



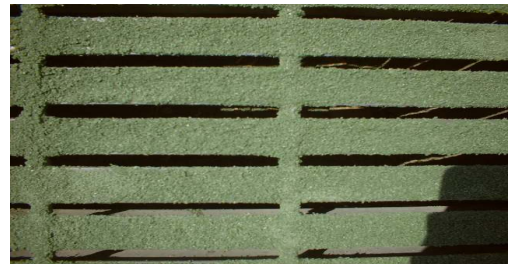
施工後



道路側溝カラーグレーチング 骨材DGR 1kg/m²



施工前



施工後

飲食ビル内階段 骨材AJ-01 1kg/m²



施工前



施工後

市道縁石 骨材AJ-01 300g/m²



*このカタログの内容は平成25年5月現在のものです。製品の外观・仕様などは改善のため変更することがあります。

【スリップレイトシグマ01 価格・製品形態】

形態	発送単位	価格(税別)	送料
①主剤・硬化剤 600gセット	1セット単位	9,000円	750円
②専用プライマー 240gセット	1セット単位	6,000円	750円
③骨材各色	500g	1,500円	750円
④骨材各色	1.5kg	4,000円	1,500円
特別セットA 1㎡あたり骨材散布量300g程度の場合 ①+②+③	1セット単位	15,500円	無料
特別セットB 1㎡あたり骨材散布量1kg程度の場合 ①+②+④	1セット単位	18,000円	無料

- ※**特別セットA**・1セットで約1.5㎡施工できます。
従って1㎡当たりの価格は概算 10,340円になります。
- ※**特別セットB**・1セットで約1㎡施工できます。
従って1㎡当たりの価格は概算 18,000円になります

【カラーサンプル】 1㎡あたり骨材散布量1kg程度の場合。(撮影の都合で色が違って見える場合があります)



天然石AJ-01灰色



天然石NI-01茶色



天然石BS-01赤茶色



DGR ダークグリーン



Y イエロー



RED レッド



GRY グレー



RBLU ライトブルー



HP ピンク



TKB 微粒子黒



GAB ホワイト

【施工に必要な道具類】



施工・販売 有限会社テック・グランドアップ 〒594-0065 大阪府和泉市観音寺町653
TEL 0725-40-3622 FAX 0725-40-3623 E-mail info@t-ground.co.jp

*このカタログの内容は平成25年5月現在のものです。製品の的外観・仕様などは改善のため変更することがあります。