



シグマ03 1,300gセット

## グレーチングの滑り止め

**透水性・防滑・超強力塗床材 商品名・スリップレートシグマ03**

### 【特徴】

- ①高い透水性、防滑性。
- ②強力な接着力。
- ③骨材同士を特殊繊維が強力接合。
- ④補修簡単。
- ⑤豊富な色数。
- ⑥エポキシ樹脂は乳白色。
- ⑦硬化時間は常温約3時間。  
(完全硬化24時間)

### 【骨材】

- ①天然石シリーズ。
- ②溶融スラグ等利用可能。

### 【規格】

主剤、硬化剤で1セット1,300g

### 【使用量】

- ①グレーチング寸法・1,000mm×400mm×厚55mmで、  
Σ03埋め込み厚さ27mm～30mmの場合。  
・骨材量 20kg  
・Σ03量 1,300g(主剤975g+硬化剤325g)
- ②グレーチング寸法・300mm×330mm×厚35mmで、  
Σ03埋め込み厚さ35mmの場合。  
・骨材量 2.4kg  
・Σ03量 156g(主剤117g+硬化剤39g)

### 【価格】

- ①1,000mm×400mm×厚55mmで、  
Σ03埋め込み厚さ27mm～30mmの場合。  
**特別セットA・1セット 93,000円/3枚(税・工事費別)**
- ②300mm×330mm×厚35mmで、  
Σ03埋め込み厚さ35mmの場合。  
**特別セットB・1セット 36,000円/8枚(税・工事費別)**

### 【施工工程例①】

- ①養生～清掃。(洗剤使用不可)
- ②コンパネにガムテープを貼りグレーチングを裏向きに置く。
- ③専用プライマー塗布。(2液混合・主剤2:硬化剤1)
- ④主剤をもみほぐしてから硬化剤と混合。(主剤3:硬化剤1)  
その後骨材を入れ更に混合。(別容器)
- ⑤Σ03と骨材を混合したものをヘラ等を用いて入れる。
- ⑥棒等を用いて突く。(仕上げ厚に注意)
- ⑦乾燥24時間、完了。
- ⑧コンパネ面からグレーチングを外す。(木槌等で側面をたたく)



③専用プライマー塗布。

⑤Σ03と骨材を混合したものを  
ヘラ等を用いて入れる⑥棒等を用いて突く  
(仕上げ厚に注意)

## 【 施工工程例② 】

- ①養生～清掃。(洗剤使用不可)
- ②コンパネにガムテープを貼りグレーチングを表向きに置く。
- ③専用プライマー塗布。(2液混合・主剤2:硬化剤1)
- ④主剤をもみほぐしてから硬化剤と混合。(主剤3:硬化剤1)  
その後骨材を入れ更に混合。(別容器)
- ⑤Σ03と骨材を混合したものをヘラ等を用いて入れる。
- ⑥コテを用いて押さえこむ。
- ⑦リブの高さで仕上げる。
- ⑧乾燥24時間、完了。
- ⑨コンパネ面からグレーチングを外す。(木槌等で側面をたたく)



⑤Σ03と骨材を混合したものを;  
ヘラ等を用いて入れる



⑥コテを用いて押さえこむ



⑦リブの高さで仕上げる

## 【 ツリーサークル・植え込み施工工程 】

- ①養生～清掃。下地調整。(防草材～砂利等)
- ②立ち上がり部に専用プライマー塗布。(主剤2:硬化剤1)
- ③主剤をもみほぐしてから硬化剤と混合。  
(主剤3:硬化剤1)その後骨材を入れ更に混合。
- ⑤シグマ03と骨材を混合したものをヘラ等を用いて入れる。
- ⑥コテを用いて押さえこむ。
- ⑦リブ(枠)の高さで仕上げる。
- ⑧乾燥24時間、完了。



①養生～清掃



⑥⑦仕上げ



①養生～清掃



⑥⑦仕上げ

## 【 施工目的 】

スリップレートシグマ03をグレーチングに使用する目的は、滑り止めとハイヒールのかかとのはまり込みによる転倒防止です。色数は3色取り揃えています。

## 【 施工上の注意点 】 かならず施工マニュアルを熟読の上施工してください

- ①作業時は保護具を着用して下さい。
- ②塗布予定の床面が乾燥している事を確認して下さい。
- ③専用プライマー塗布後ベタツキがあってもスリップレートΣ03塗込OKです。
- ④気温の低い時期は固くなりますので、よく暖めてからご使用いただきますと塗布が容易になります。
- ⑤主剤と硬化剤をよくかき混ぜた後、骨材を混入し、よくかき混ぜてください。(別容器)
- ⑥作業中及び養生期間中(約1日)は水分厳禁。
- ⑦作業終了後雨、霧、夜露等で水分に触れるとエフロが発生しますのでシート等を被せ養生を充分してください。
- ⑧作業終了後バケツ等道具類はエポキシ系シンナーで拭き取りしてください。  
3時間以上経過しますと硬化し、液が取れなくなります。

【スリプレイトシグマ03 グレーチング施工用・価格・製品形態】

形態	発送単位	価格(税別)	送料
①主剤・硬化剤 1,300gセット	1セット単位	22,000円	750円
②専用プライマー 300gセット	1セット単位	7,500円	750円
③骨材各色	20kg	6,500円	1,500円
<b>特別セットA</b>	1セット単位	93,000円	無料
主剤・硬化剤 1,300gセット×3セット			
専用プライマー 300gセット×1セット			
骨材各色 20kg×3袋			
<b>特別セットB</b>	1セット単位	36,000円	無料
①+②+③			

※特別セットA・1セットで 1,000×400×55 グレーチングの場合約3枚施工できます。

従って1枚当たりの価格は概算 31,000円になります。

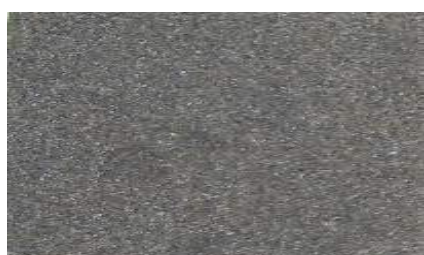
歩行者専用の箇所であれば埋め込み厚さ15mmで対応できるので6枚施工できます。

従って1枚当たりの価格は概算 15,500円になります。

※特別セットB・1セットで 300×330×35 グレーチングの場合約8枚施工できます。

従って1枚当たりの価格は概算 4,500円になります。

【カラーサンプル】 撮影の都合で色が違って見える場合があります。



AJ 1-3



NI 1-3



BS 1-3

【施工に必要な道具類】 別途お買い求めください



①秤 0.1g単位 3kg用



②電卓



③Σ03主剤、硬化剤混合容器



④プライマー容器



⑤混合用ヘラ



⑥コテ



⑦主剤をすくうお玉



⑧保存容器



⑨プライマー塗布用刷毛

上記以外

- ⑩エポキシシンナー
- ⑪ウェス
- ⑫マスキングテープ
- ⑬ごみ袋
- ⑭骨材と樹脂の混合用バケツ
- ⑮バーナー、マイナスドライバー
- ⑯他

## 【各種試験結果】

### ①床材の接着力試験

**0.5N/mm<sup>2</sup>**

備考:国土交通省監修 公共建築工事標準仕様書(建築工事編)では陶磁器タイル張りの場合引張接着強度 0.4N/mm<sup>2</sup> 以上を合格としている。

試験報告書をご請求下さい。

### ②耐摩耗性試験

**146mm<sup>3</sup>**

無ゆう床タイルの耐摩耗性試験結果において屋外の場合345mm<sup>3</sup>以下、屋内の場合540mm<sup>3</sup>以下を良しとし175mm<sup>3</sup>以下が望ましい。

試験報告書をご請求下さい。

### ③溶出分析

**検出せず**

試験報告書をご請求下さい。

### ④承認願

い  
請求下さい。

### ⑤透水性

**11秒**

寸法70mm×40mm 厚さ2mm のサンプルを透水面とし、100gの水道水を入れ10gの水道水が透水するまでの時間を計測

### ⑥表面の骨材がぽろぽろとはがれない理由

主剤混入の繊維が骨材同士を強固に結んでいる為。



撮影状況



品番DGR-01 平面拡大



品番DGR-01 断面拡大



品番DGR-01 200倍断面拡大

施工・販売 有限会社テック・グランドアップ 〒594-0065 大阪府和泉市観音寺町653  
TEL 0725-40-3622 FAX 0725-40-3623 E-mail info@t-ground.co.jp

\*このカタログの内容は平成25年5月現在のものです。製品の外觀・仕様などは改善のため変更することがあります。